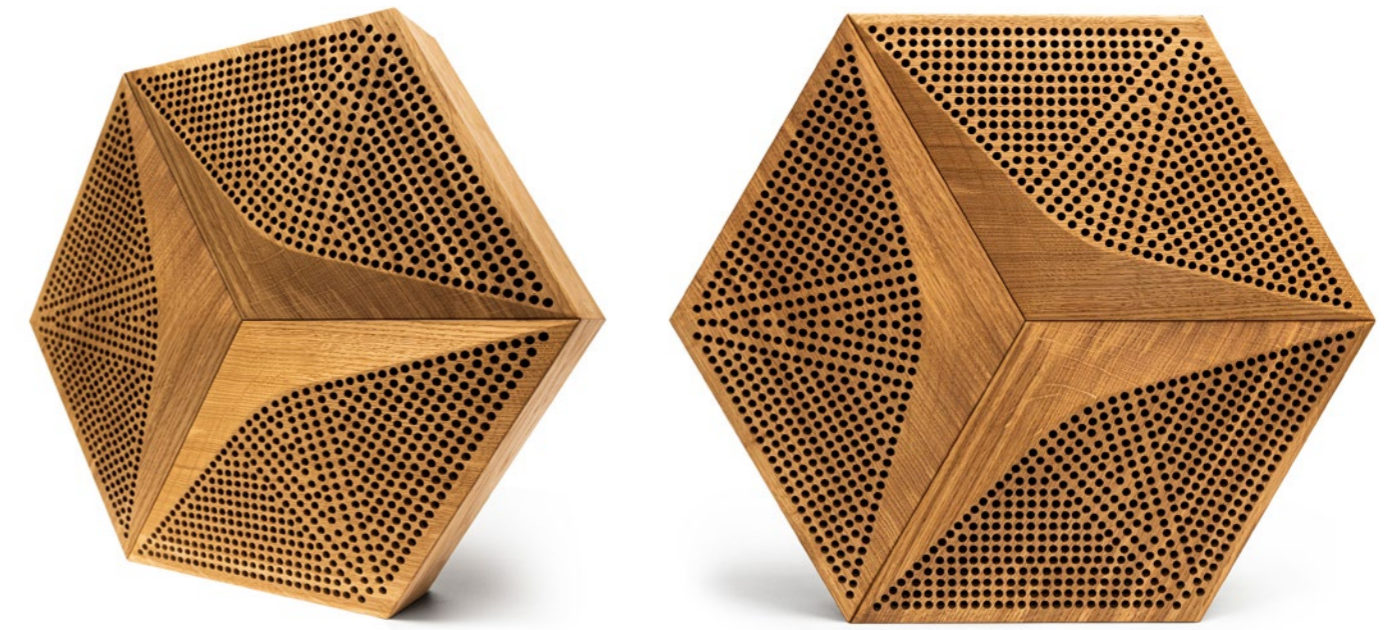


ACOUSTIC CLASS

A HEXAGO
CM - A

FORM[®]
AT WOOD

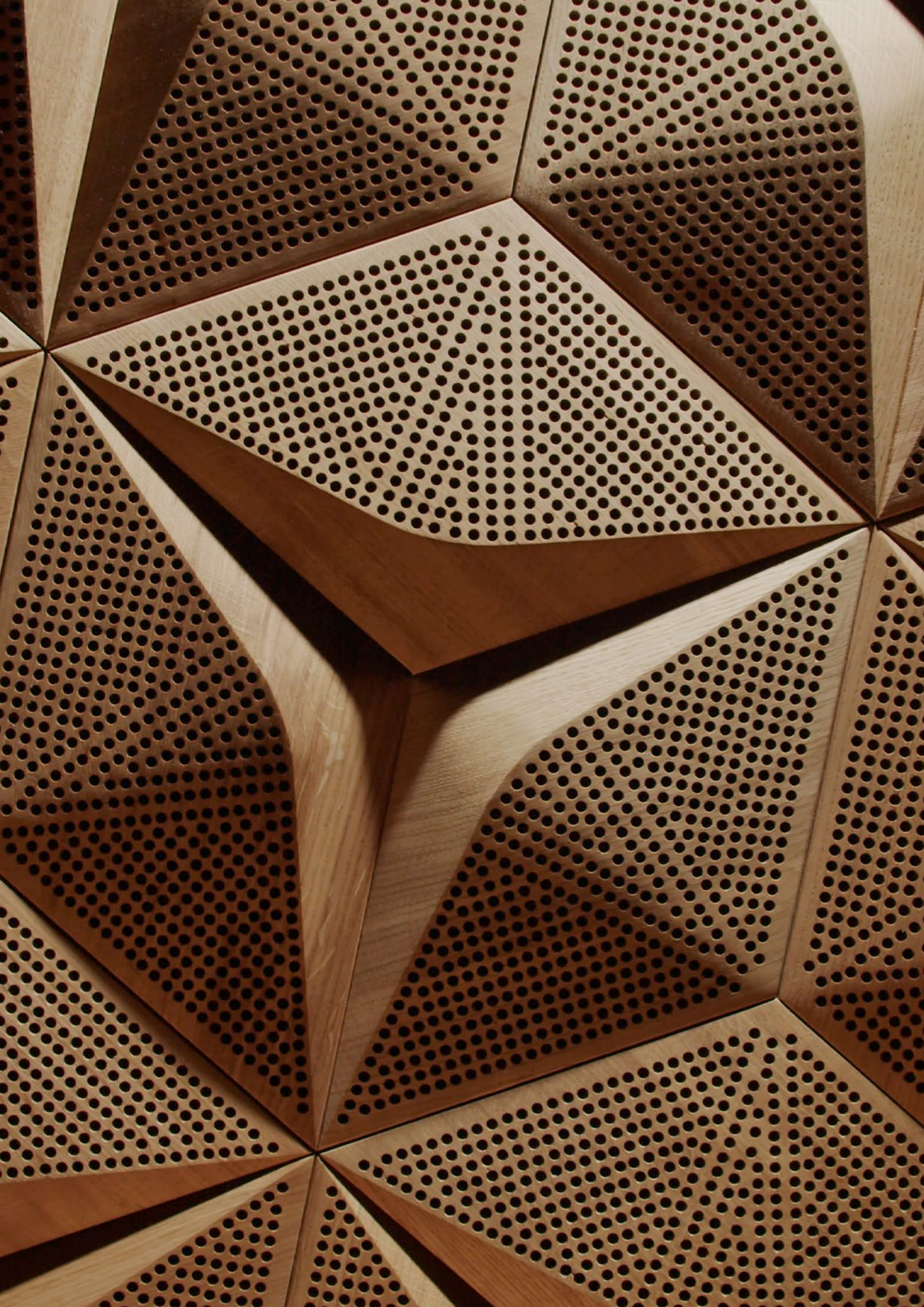
designed to
A B S O R B



PRODUKTMERKMALE

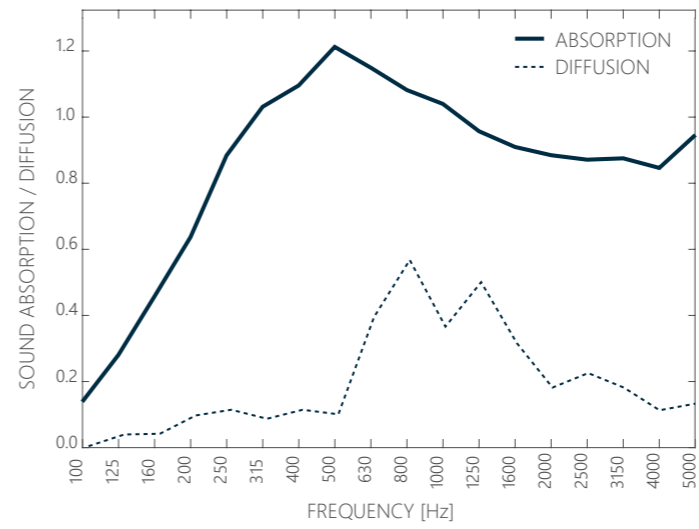
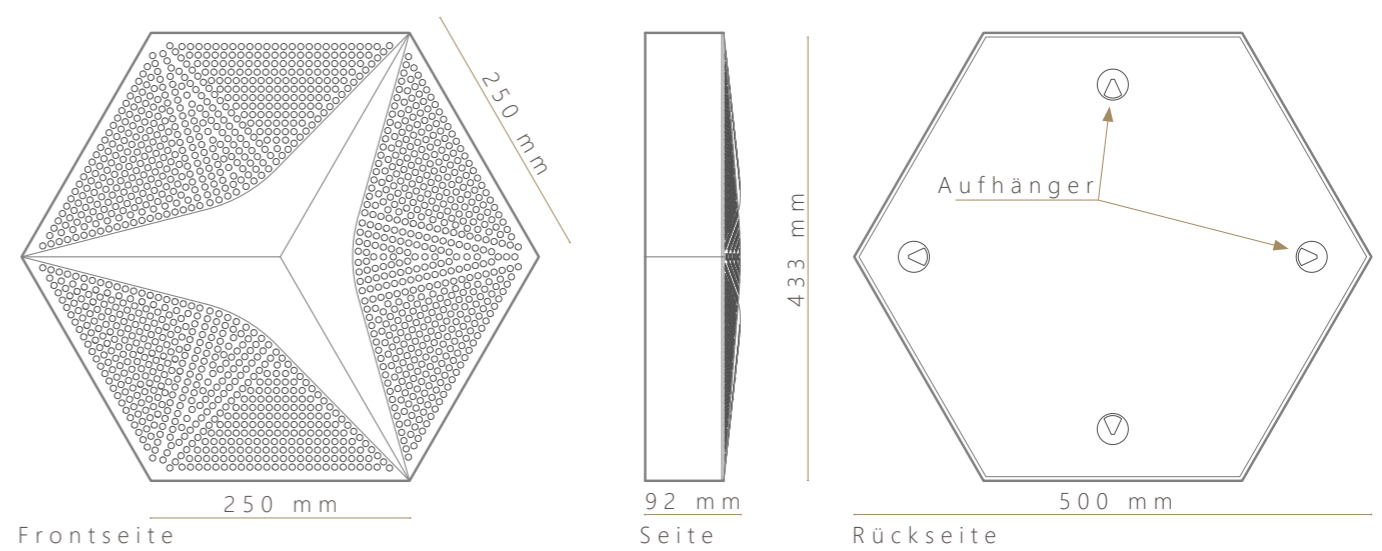
- höchste Schallabsorptionsklasse A (EN ISO 11654)
- breitbandige Nachhallreduzierung und Verbesserung der Sprachübertragung über den gesamten Frequenzbereich
- geeignet für alle Räume, in denen es auf die Akustik ankommt - Tonstudios, private Hörräume, Konferenz- und Hörsäle, Konferenz- und Auditorienräume, Büroräume, Hotellobbys und andere öffentlich zugängliche Räume
- kann sowohl mit HEXAGO CM-D als auch mit der FLAT-Version und anderen FORM AT WOOD Dekorationspaneelen kombiniert werden
- schnelle und einfache DIY-Montage dank der integrierten Aufhänger und des Montagekits





ACOUSTIC CLASS
A HEXAGO
 CM - A

FORM[®]
 AT WOOD
 designed to
 A B S O R B



AKUSTISCHE MERKMALE:

- Funktionen: Absorption und Diffusion
- Absorptionsklasse: A (ISO 354:2003)
- Absorptionsbereich: 200-5000 Hz
- $\alpha_w = 0,95$ (ISO 11654:1997)
- NRC = 1,00; SAA = 0,96 (ASTM C423-17)
- Diffusionsbereich: 630-4000 Hz (ISO 17497-2)

ALLGEMEINE MERKMALE:

- Materialien:
 Oberseite - perforierte 3D FAW Wandpaneele
 Box - Furnierholz und Holzwerkstoffe
 Kern - Absorptionswolle und Akustikmembran
- Holzart: Eiche
- Maße: Seitenlänge 500mm, Höhe 433mm, Dicke 92mm
- Montageart: frei hängend auf Schrauben
- Anwendung: Wandverkleidung
- Gewicht: 4,1kg/pcs; 26,3 kg/m²

